

MoxiteServer®

Inhaltsverzeichnis

Unternehmen	2
Module des MoxiteServer®	3
Unterstützte Kommunikationswege und Zugangsarten	4
Einsatzbereiche und Produktnutzen	5
Beratung und Schulung	6
Entwicklung	6
Kontaktdaten	7

moxite GmbH

Widenmayerstraße 27
D-80538 München

Tel: 08191 / 947210

Email: info@moxite.de

Unternehmen

Wir mobilisieren Informationen.

Moxite hat sich als Software-Hersteller und Lösungsanbieter auf den stark wachsenden Markt der mobilen Endgeräte konzentriert. Unser erklärtes Ziel ist es dabei, die mittlerweile hoch entwickelten Handhelds und Organizer (PDA's) aus der ausschließlich persönlichen Nutzung herauszuführen und – neben Notebooks – für Unternehmen wirtschaftlich nutzbar zu machen.

Besonders für mobile und dezentrale Mitarbeiter werden Organizer und Handhelds zum Zentrum der mobilen Datenerfassung und –verteilung. Sie dienen – auf Knopfdruck einsatzbereit – als direkter Zugang zu wichtigen Unternehmensinformationen.

Die Moxite Technologien werden nach strengen Kriterien entwickelt: sie müssen helfen, Infrastrukturkosten zu senken, Prozesse zu verschlanken, die Ressourcen mobiler und dezentraler Mitarbeiter effizienter einzusetzen sowie die Datensicherheit zu erhöhen.

Das mobile Informationsportal

Bisher dienten PDA's hauptsächlich der privaten Verwaltung von Terminen, Adressen oder Aktivitäten, die Geräte wurden in privater Initiative beschafft. Über den MoxiteServer® ist es nun möglich, PDA's und Notebooks einfach und ohne großen Administrationsaufwand in das Unternehmensnetzwerk zu integrieren. Moxite mobilisiert Informationen.

Dabei haben wir einen intelligenten Weg gefunden, um Informationen aus den unterschiedlichsten Quellen (Datenbanken) zusammenzuführen. Auf diese Weise erhalten mobile Mitarbeiter Zugang zu den Informationen, die für sie notwendig sind – unabhängig davon, aus welchen Datenbanken oder Applikationen diese Daten kommen. Und unabhängig davon, welche Endgeräte eingesetzt werden!

Durch den Einsatz des MoxiteServer® wird der Weg von der dezentralen Datenerfassung bis zum zentralen Back-End optimiert und kontrolliert. Er unterstützt Systemadministratoren in der Konsolidierung und Bereitstellung von Informationen und bietet neben den gängigen Kommunikationswegen auch sehr kostengünstige Alternativen zur Mobilisierung von Daten.

Der MoxiteServer® vereint modernste Technologien zur Konsolidierung und Replikation von Informationen mit Applikations- und Plattform-Unabhängigkeit und macht Notebook und PDA so zum mobilen Informationsportal.



moxite GmbH

Widenmayerstraße 27
D-80538 München

Tel: 08191 / 947210

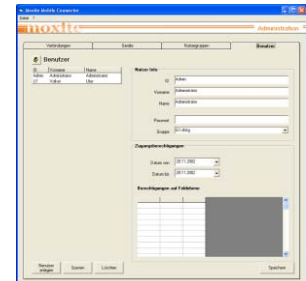
Email: info@moxite.de

Module des MoxiteServer®

Der MoxiteServer® besteht aus folgenden Modulen, die zusammen eine leicht konfigurierbare Lösung zur Mobilisierung von Daten bietet.

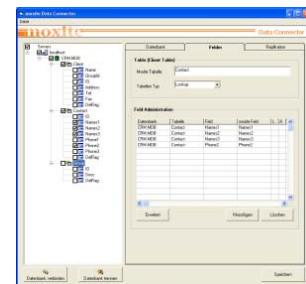
MoxiteCommunicationServer

- Ein oder mehrere MCSs ermöglichen den sicheren Zugang zu firmeninternen Daten. Ein sicheres Kommunikationsprotokoll über TCP/IP ermöglicht Unternehmen die freie Wahl zur günstigen Mobilisierung von Daten, sei es über mobile Gateways, VPN oder auch einfache RAS Verbindungen über eigene Modems in der Firma.
- Externer Zugriff wird durch Firewall, strukturierte Protokolle, Passwort und Login Strategien abgesichert.
- Ein modularer Aufbau ermöglicht auch die Zwischenschaltung zusätzlicher Sicherheitsstandards und Komprimierung für erhöhte Sicherheit und Geschwindigkeit.



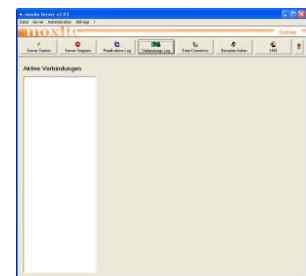
MoxiteDataConnector

- Dies ist die Schnittstelle zwischen Unternehmensdaten und dem MoxiteReplicationServer.
 - MoxiteAgents suchen automatisch oder auf abfrage nach vorhandenen Datenquellen im Backend. Mögliche Quellen sind :
 - MS ACCESS, MS SQL, Oracle, alle ODBC-fähigen Datenbanken
- Ausgewählte Felder aus diesen Datenquellen können zur mobilen Darstellung dem Moxite Replication Server bekannt gemacht werden



MoxiteReplicationServer

- Die Hauptaufgabe des ReplicationServer ist der optimierte Austausch zwischen Daten im Backend und den konsolidierten bzw. erfassten Daten auf dem PDA.
- Durch intensives Change-Logging pro Benutzer bis auf Feldebene wird der Datenaustausch zu den mobilen Endgeräten auf das Minimum reduziert.
- Der Replication Server bietet auch ein „second line of defence“ indem es Requests von mobilen Nutzer, nach dem CommunicationServer, ein weiteres mal überprüft.



moxite GmbH

Widenmayerstraße 27
D-80538 München

Tel: 08191 / 947210

Email: info@moxite.de

Unterstützte Kommunikations- wege und Zugangsarten

Unterstützte Kommunikationswege

- VPN
- Internet
- Mobile Gateway
- RAS über Dial-In
- Bluetooth
- Infrarot
- Cradle/Dockingstation

Server Platform

- WIN NT 5, SP6 ,OP4
- Win 2000
- Windows XP

Mobile Client Plattform

- Pocket PC
- Pocket PC 2000
- Palm OS
- Nokia Series 80

moxite GmbH

Widenmayerstraße 27
D-80538 München

Tel: 08191 / 947210

Email: info@moxite.de

Einsatzbereiche und Produktnutzen

Der MoxiteServer® wird in folgenden Bereichen eingesetzt...

- Verwaltung Anlagegüter
- Projektverwaltung
- Vertriebsaußendienst
- Technischer Service
- Pflegedienste
- Transport/ Logistik
- Verbrauchsdatenerfassung

... und schafft dort folgende Nutzen:

Arbeitszeiterparnis

- Datenerfassungszeit bis zum Back-End System wird verkürzt.
- Fehlleistungen/Redundanzen werden minimiert.
- Weniger Zeit für Reporting nötig.
- Recheraufwand wird verkürzt.
- Schnellere Responsezeit auf Anfragen, daher höhere Kundenzufriedenheit.
- Reisezeiten optimieren.
- Schnellere Service-Fall-Bearbeitung.

Durchlaufzeiterparnis

- Schnellere Rechnungsstellung führt zu besserer Liquidität.
- Aktuellen Überblick über verfügbare Assets.
- Weniger Koodinationszeiten und weniger Meetings.
- Aufträge gehen schneller in Bearbeitung.
- Reisekostenabrechnungen können unterwegs erledigt werden.

Senkung der Fehlerquote bei Erfassung von Daten

- Übertragungsfehler werden minimiert.
- Datenaktualität ist hoch.
- Erfassungsfehler werden minimiert.

moxite GmbH

Widenmayerstraße 27
D-80538 München

Tel: 08191 / 947210

Email: info@moxite.de

Ihre Daten werden Information,

Ihr Wissen wird Mobil.

Beratung und Schulung

Der MoxiteServer® ist ein standardisiertes Tool zur Integration mobiler Endgeräte in das Unternehmensnetzwerk. Grundsätzlich besteht kaum technischer Beratungsaufwand zur Einführung des MoxiteServer®. Um das Tool jedoch zur Prozessoptimierung in Verkauf, Service etc. einzusetzen, ist konzeptionell Vorarbeit zu leisten. Hierbei unterstützen Sie unsere Consultants.

Ihre Benutzer und Administratoren werden in kurzen Schulungen mit dem MoxiteServer® vertraut gemacht und können innerhalb weniger Stunden damit arbeiten und Informationen mobilisieren und dezentral nützen.



Entwicklung

Moxite bietet standardisierte Software-Templates für Ihre Endgeräte an und unterstützt dabei alle Hersteller (Palm, FujitsuSiemens, Compaq, HP, Toshiba, Sony, Dell etc.) und die gängigsten Betriebssysteme (Palm OS, PocketPC, Nokia Series 80). Damit ist gewährleistet, dass Ihr mobiles Informationsportal schnell einsatzbereit ist.

Für die individuelle Entwicklung und Anpassung von mobilen Applikationen stehen Ihnen unsere Entwickler zur Verfügung. Es ist zu betonen, dass die Entwicklung dieser Programme äußerst geringen Aufwand benötigt, so daß möglicher Entwicklungsaufwand gering ist.

moxite GmbH

Widenmayerstraße 27
D-80538 München

Tel: 08191 / 947210

Email: info@moxite.de

Kontaktdaten

Postanschrift:

moxite GmbH
Widenmayerstraße 27
D-80538 München
Deutschland

Telefon:

08191 / 94721-0

Email Adressen:

- Fragen zu Produkten
productmanagement@moxite.de
- Fragen ans Beratungsteam
consulting@moxite.de
- Technisches Support
techsupport@moxite.de

moxite GmbH

Widenmayerstraße 27
D-80538 München

Tel: 08191 / 947210

Email: info@moxite.de